

株式会社ASUMO様

新オフィスリノベーションのご提案

8 EIGHT DESIGN

日本の平均寿命が延び
介護の需要は年々高まってきている中

これからの介護福祉企業として
次世代の人材を増やしていく為には

今いる社員達が
ポジティブに働ける環境をつくり

「3K」と言われるネガティブイメージを払拭して
魅力ある仕事として発信していくことが
求められているのではないかと

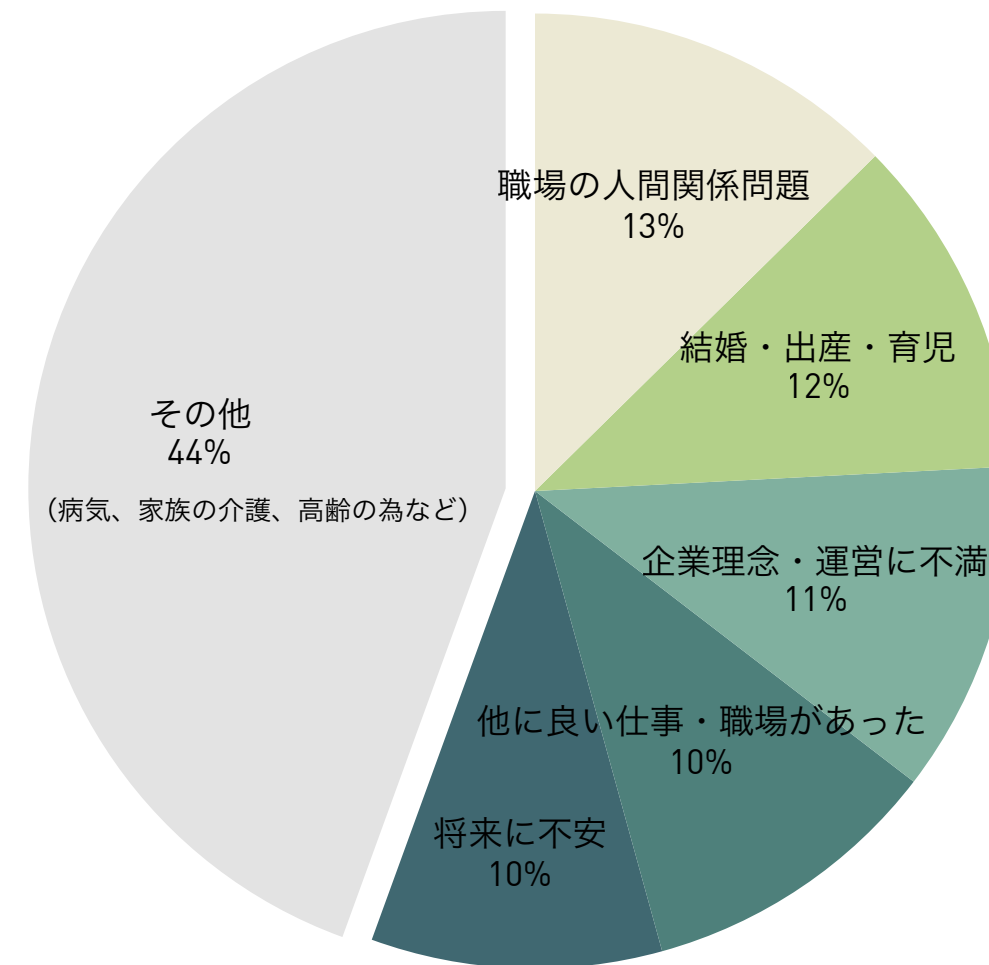
介護職からの転職理由の中で
体力的に辛くて辞めるという人は少ない



人間関係やプライベートとの両立で悩み辞める人を減らし
より社員同士のコミュニケーションを取れるような
オフィスづくりを目指していくことが
働きやすく魅力のある環境に繋がる

転職する理由 働く場所・働き方関係

56%



※前職の職種について「介護関係職種」と回答した人を対象に前職の離職理由を調査

【出典】平成29年度介護労働実態調査（(公財)介護労働安定センター）



MAIN TARGET

社内勤務の
事務社員
管理職社員

普段オフィスで働く事務社員や
フリーアドレスの管理職社員
快適に働けてコミュニケーションを
しやすくする

Benefit(顧客価値)

ポジティブに働ける環境へ！



MAIN TARGET

現場で働いている
一般社員

今まではあまり立ち寄ることの
なかったオフィス
居づらいを解消して働くという
よりも休める場所をつくり出す

Benefit(顧客価値)

リラックス・リフレッシュ！



SUB TARGET

生活をともにする
社員の家族たち

仕事だけではなく家族を大切に
できる働き方を
家族と一緒に来れる環境に
変えていく

Benefit(顧客価値)

仕事とプライベートの両立を！

あたらしい あこがれる あつまる

A A A

トリプルエー

「きつい」「汚い」「危険」
ネガティブイメージの強かった介護業界

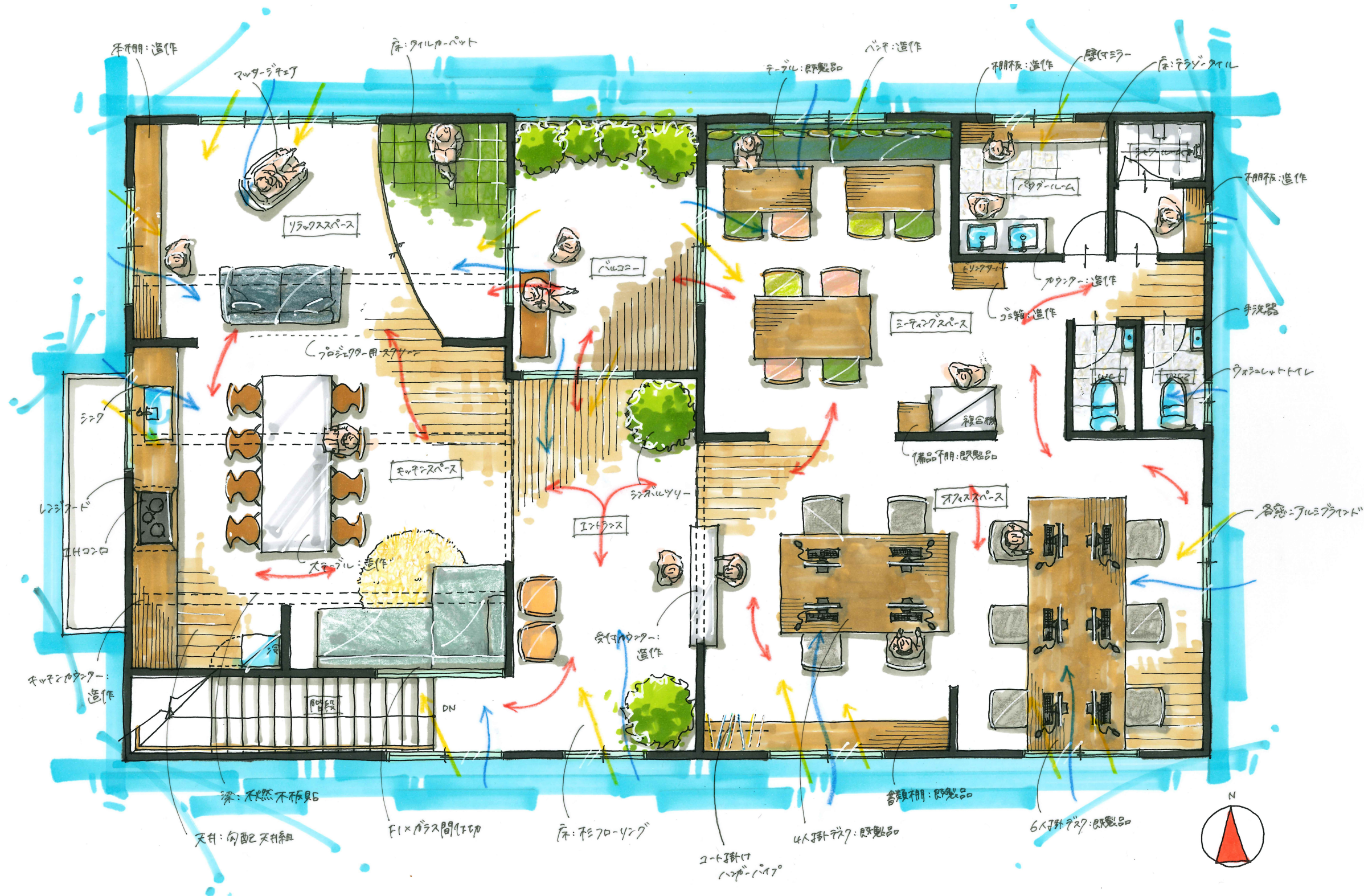
そのイメージを変えたいという想いを
実現できるオフィスを目指して

業界・社長・社員
3者の視線を取り入れて
すべての社員がポジティブに働く会社に！

01. 新しいをつくる

介護業界のイメージを一新！

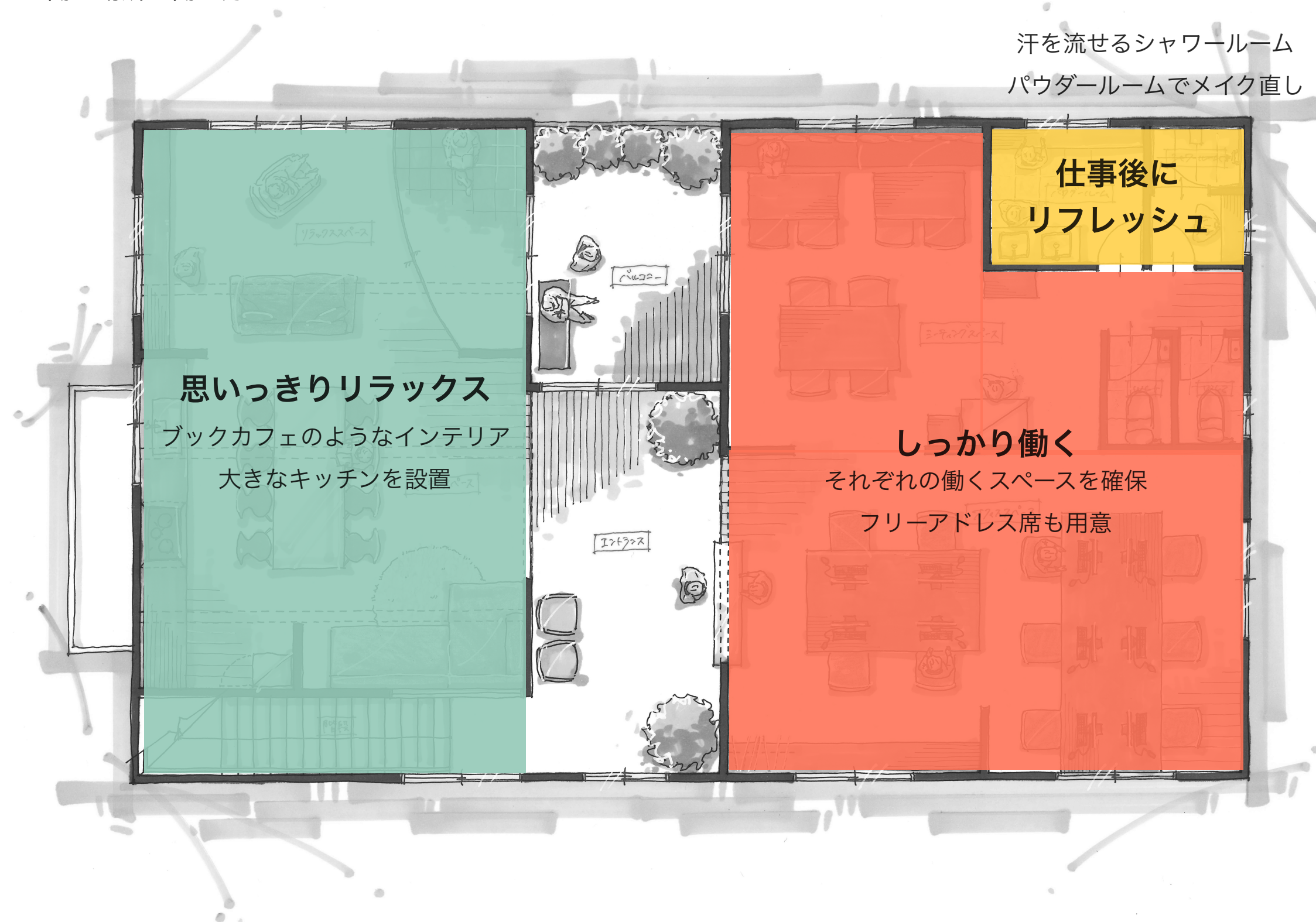
明るく開放的な空間で遊びゴコロも取り入れた行きたくなるオフィス



02. 憧れを伝える

プライベートとの両立もできる仕組みをつくり

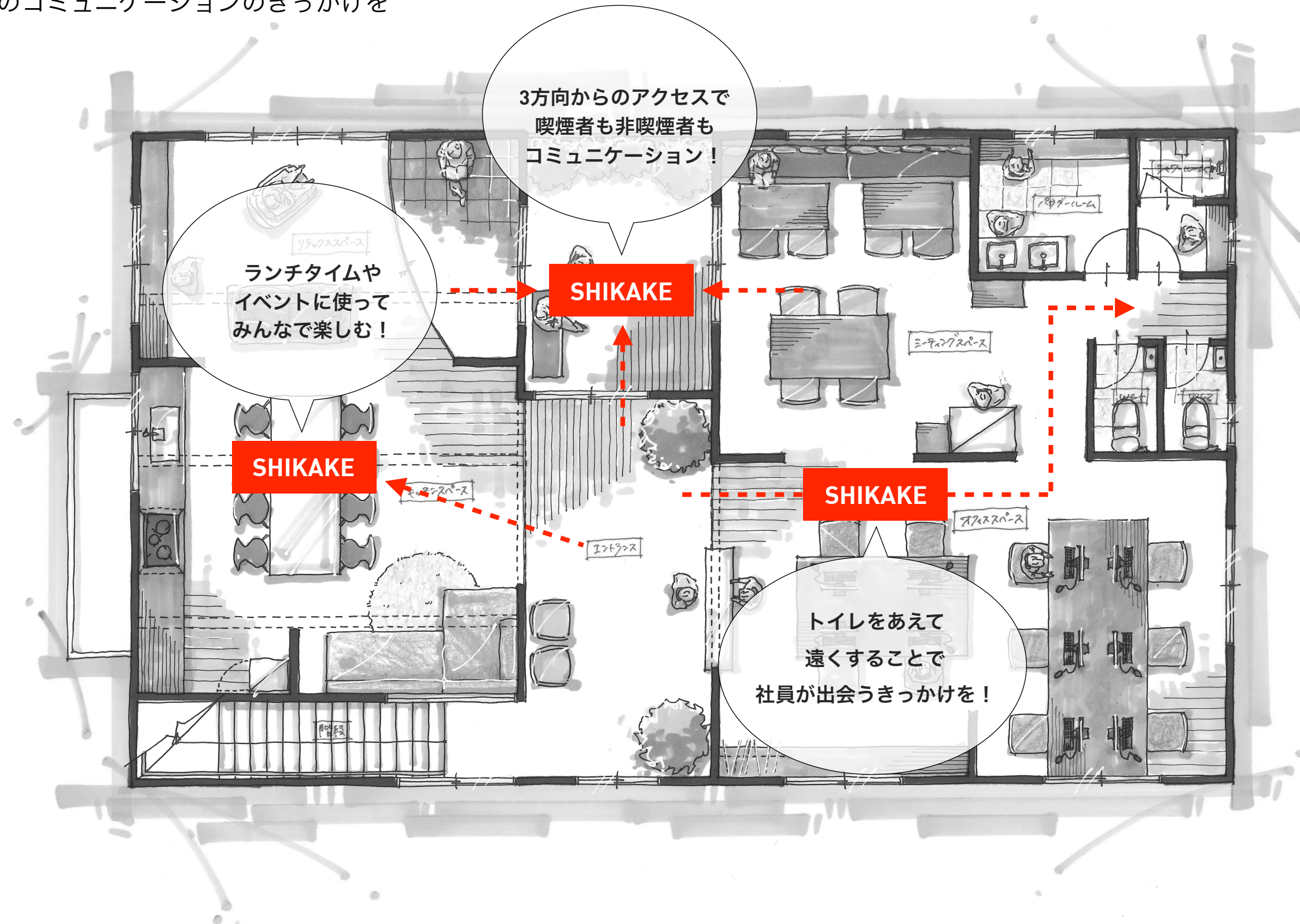
今までにない働く場所・働き方へ



03. 集まるを生みだす

誰でも集まりたくなる空間で

社員同士のコミュニケーションのきっかけを



あたらしい あこがれる あつまる

A A A

トリプルエー

あたらしい：新しいをつくる

あこがれる：憧れを伝える

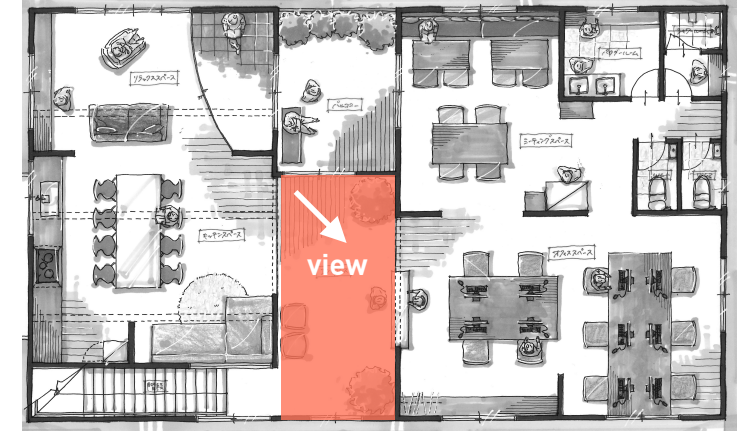
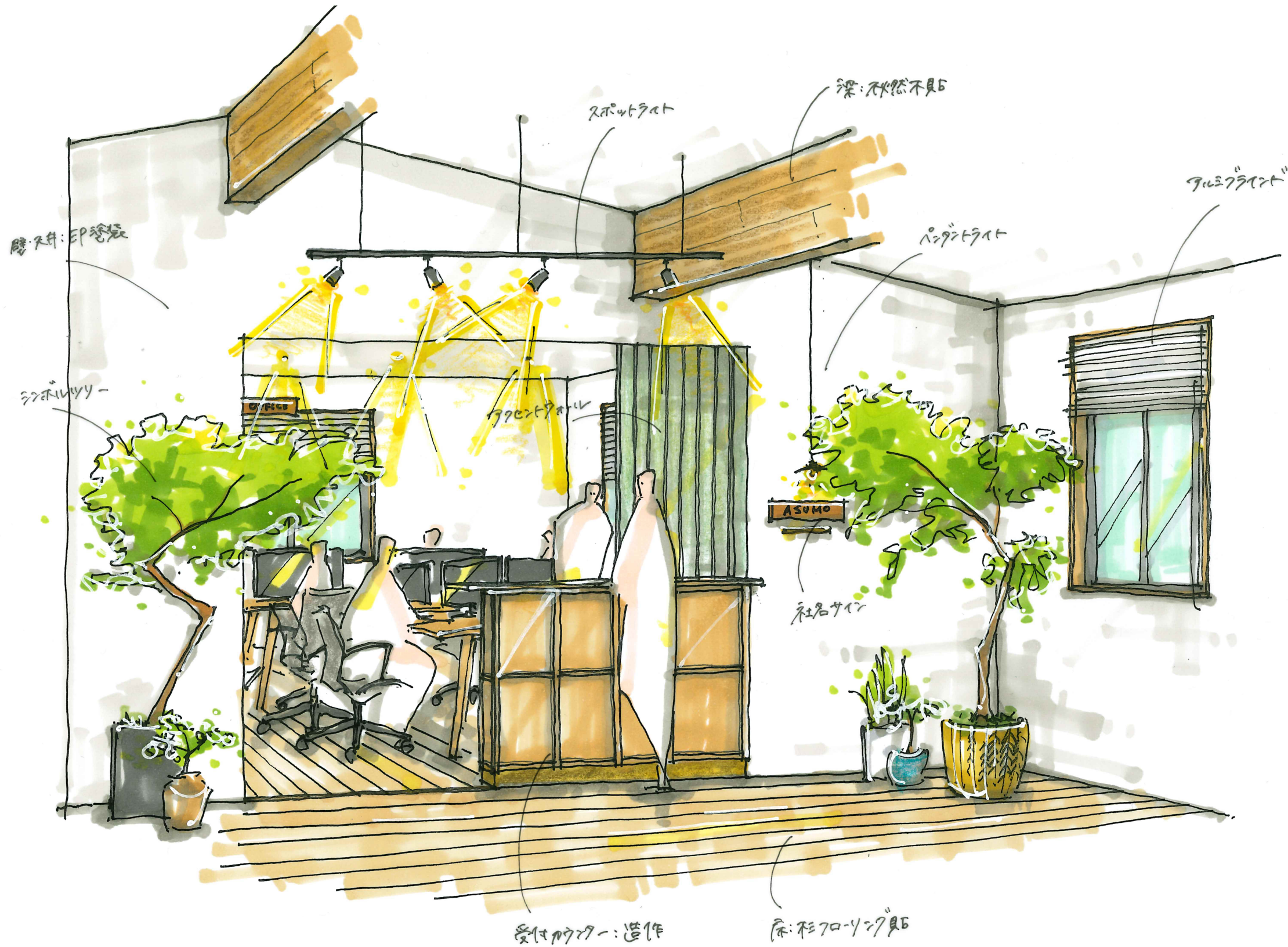
あつまる：集まるを生みだす

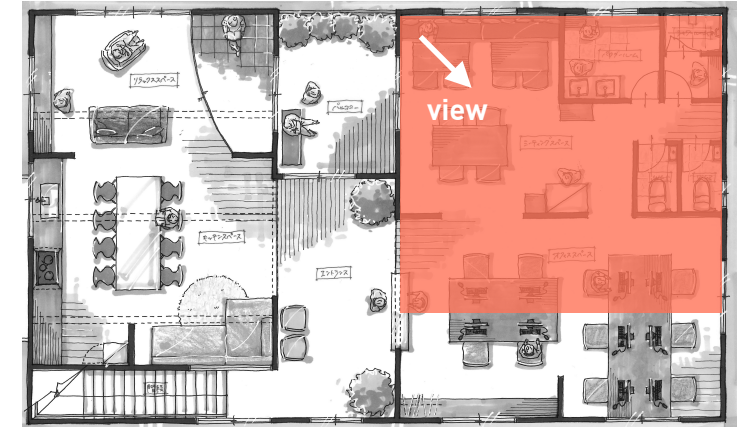
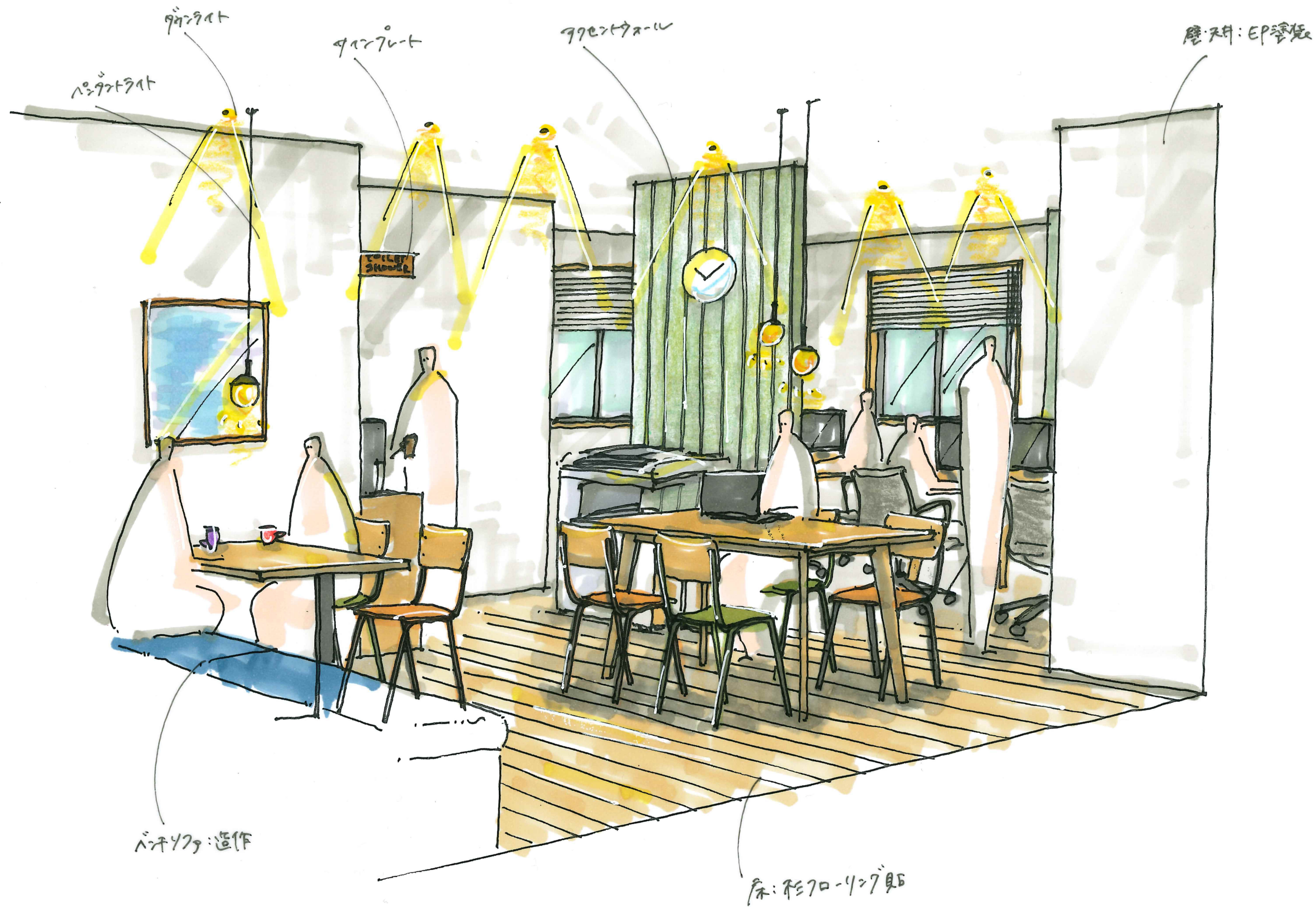
業界・社長・社員

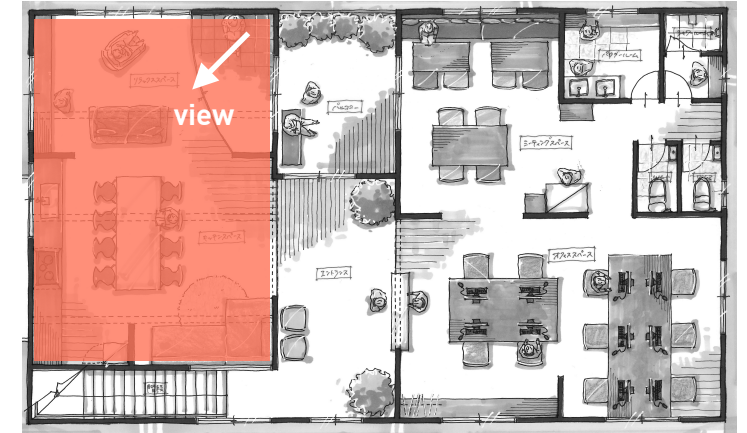
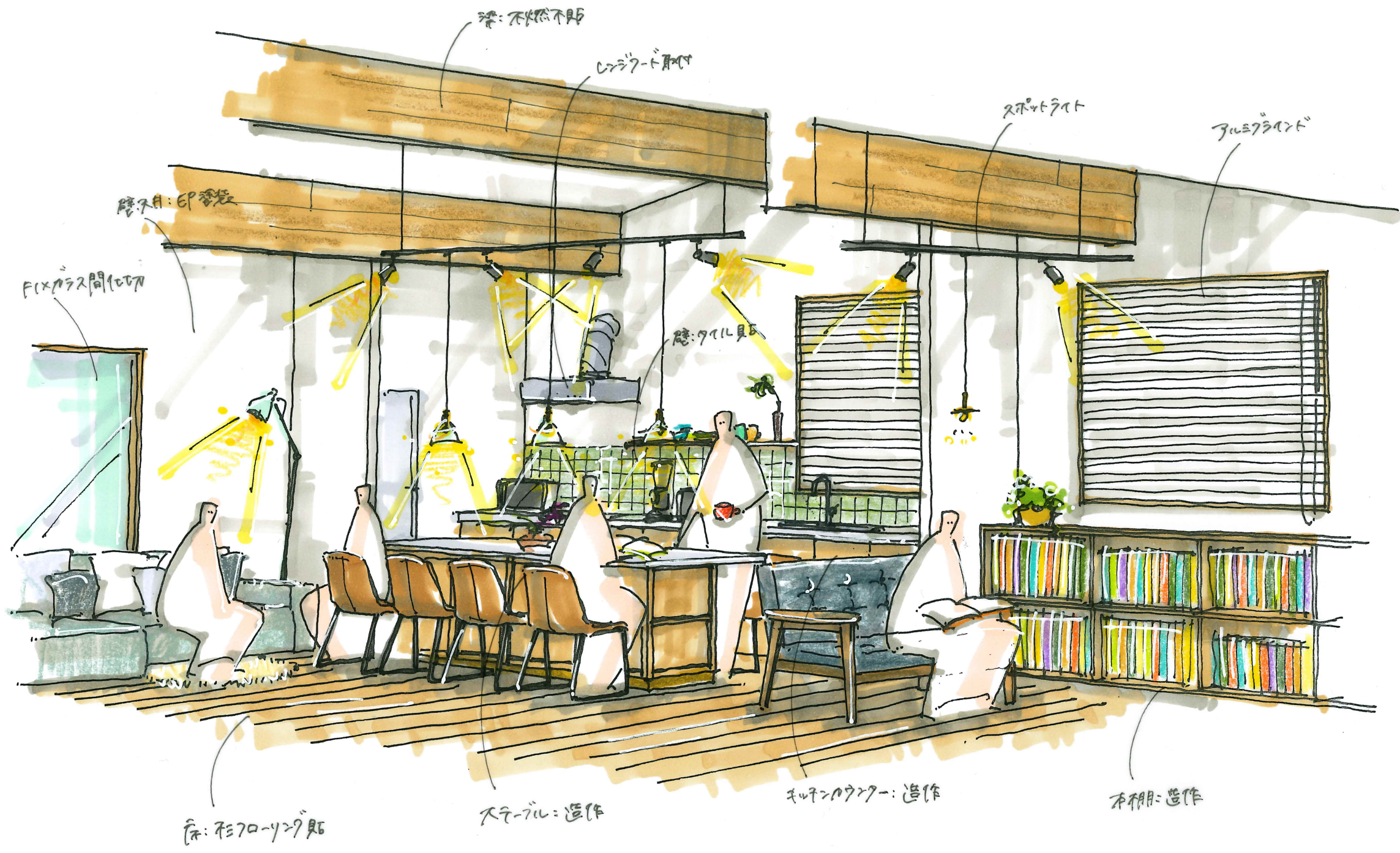
3者の視線を取り入れて

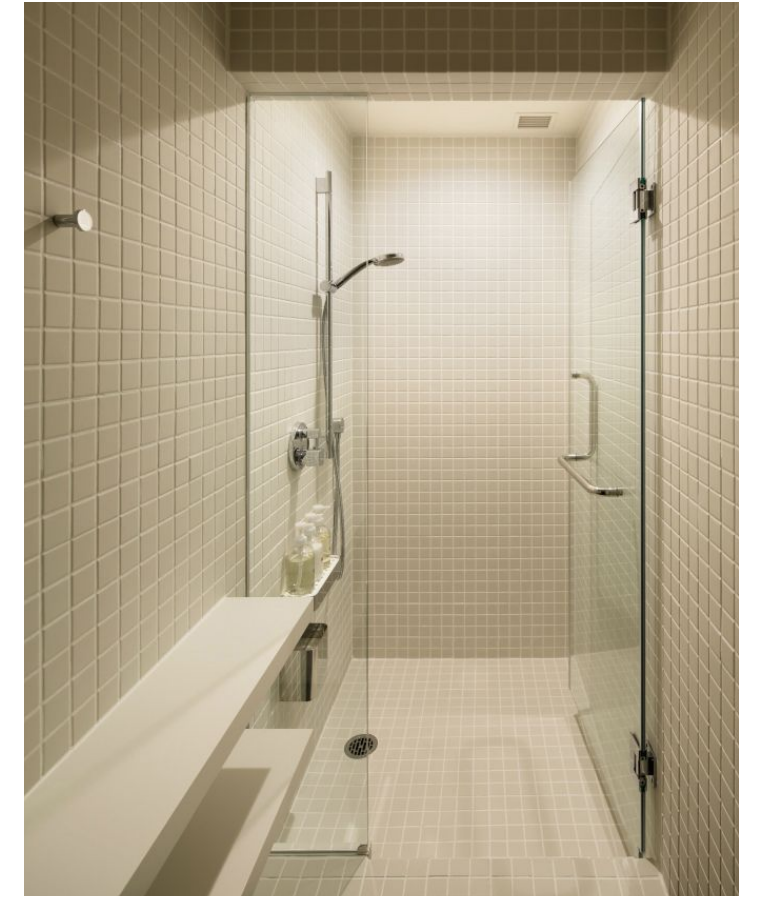
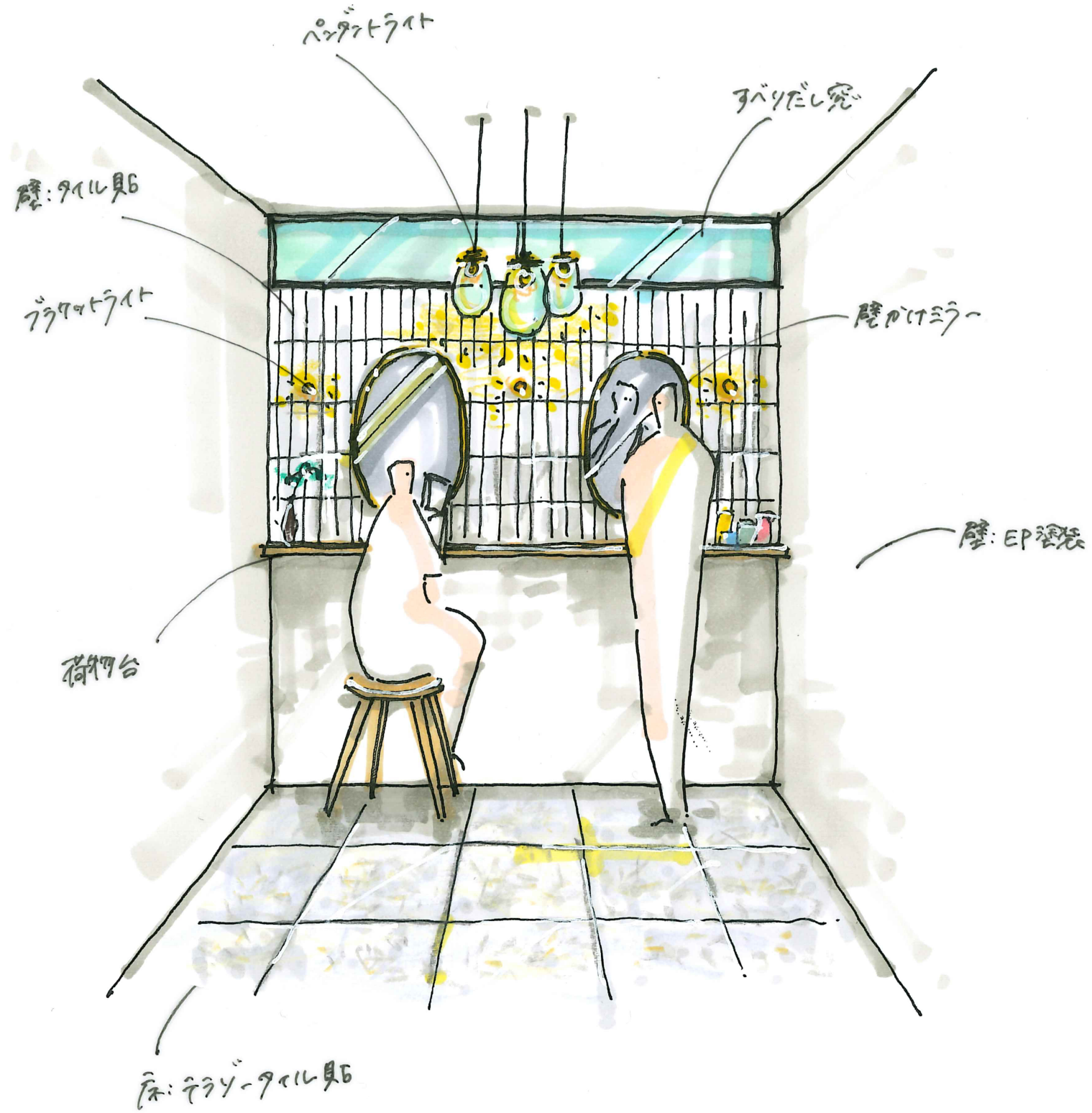
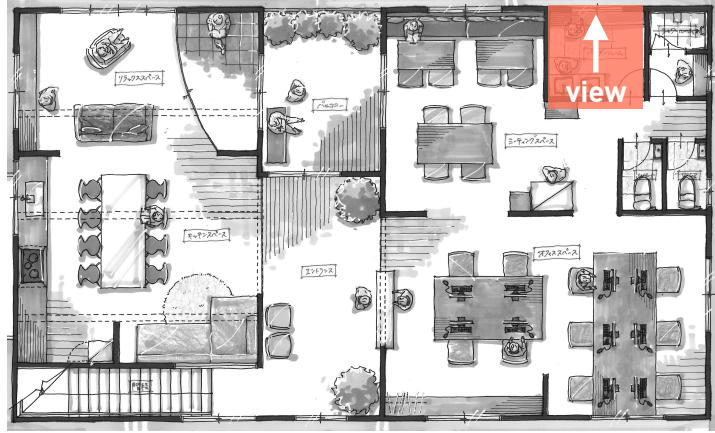
すべての社員がポジティブに働く会社に！

補足資料









THANK YOU!

8 EIGHT DESIGN